

Einschaltstromstossvermeider 150A/100 kVA dreiphasig

current inrush avoider 150A/100 kVA three-phases

Anwendung

Der Einschaltstromstossvermeider dient als Einschalthilfe für einen 100 kVA Dreiphasentransformator.

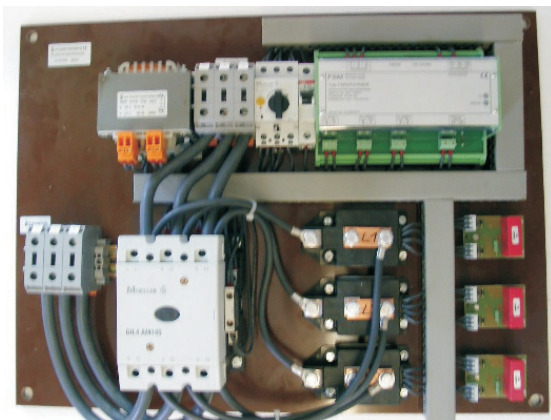
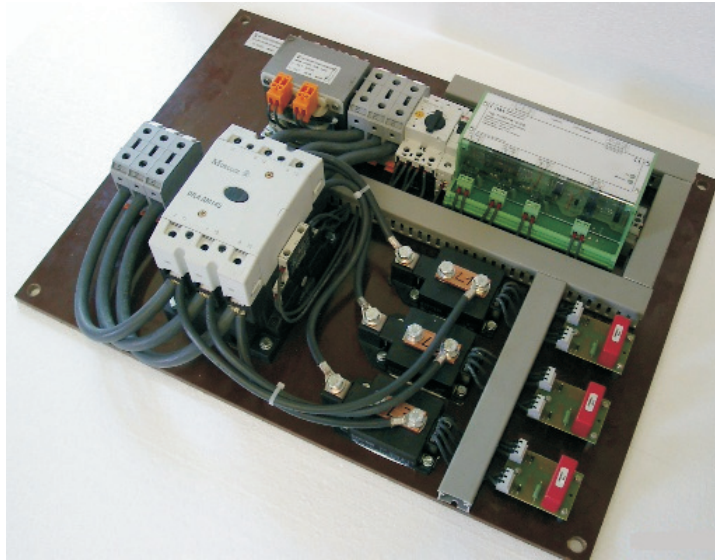
Technische Daten

Bautyp: TSRDF 410000
 Spannung primär: 3x400 V
 Strom: 150 A
 Dauerleistung: 100 kVA
 Betriebsfrequenz: 50 Hz
 Bauweise: offen
 Montage: auf Hutschiene
 Absicherung mit dem Nennstrom des Transformators ist möglich.

application

The current peak avoider helps to power up a 100 kVA three-phase-transformer.

technical data
 type: TSRDF 410000
 voltage primary: 3x400 V
 current: 150 A
 rated power: 100 kVA
 frequency: 50 Hz
 construction: open
 mounting: on a rail TS 35
 safeguarding with the rated current of the transformer is possible.



BV 2033005

